

Notre matériel d'épandage

Nous possédons du matériel adéquat pour l'épandage de la chaux dans tous types de parcelles.

Deux épandeurs automoteurs Unimog dont :

L'Unimog 2150

- Charge utile maximale de 6 tonnes
- Rampes de 9 mètres
- Pneus larges : 540 mm.



Transport par notre citerne à pulvérisants, produit pulsé dans l'épandeur.

Situation géographique

- À 12 km de Fours (58) au Sud-Est
- À 15 km de Luzy (58) au Sud-Ouest
- À 17 km de Bourbon-Lancy (71) au Nord

Au lieu dit " Hiry ", sur la D260 à deux kilomètres de TERNANT.

Nous contacter

Adresse postale :

Pierre Gaston VINCENT
Hiry 58250 TERNANT

Téléphone : 03.86.30.82.92

Site Internet : www.chaux-de-ternant.com



Le CELAC (comité d'étude et de liaison des amendements minéraux basiques) réunit les producteurs d'amendements minéraux basiques qui s'engagent de façon volontariste dans une démarche de qualité

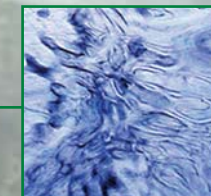
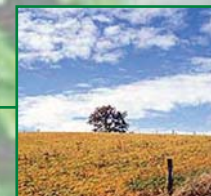
Four à Chaux VINCENT

Un amendement minéral basique sous forme de chaux vive

La chaux



de Ternant



AMENDEMENT MINERAL BASIQUE :

LA CHAUX

PRODUIT

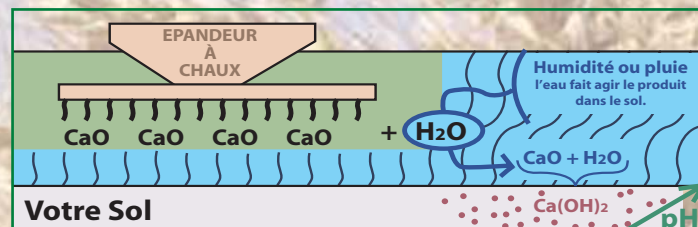
La chaux, qu'est-ce que c'est ?

C'est un produit issu de la cuisson de la pierre calcaire. Le calcaire est une roche qui s'est formée par le dépôt sédimentaire de la mer il y a des millions d'années.

Notre Calcaire :

Le calcaire de TERNANT s'est formé il y a 150 millions d'années. Il contient plus de 80% de calcium lorsqu'il est cuit.

L'action de la chaux dans le sol



C'est l'amendement basique le plus performant :

- Il est directement soluble avec l'eau ou l'humidité du sol.
- La réaction est immédiate et totale.

→ La chaux déclenche immédiatement le mécanisme de l'augmentation du pH du sol.

BUT

Maîtriser l'acidification est indispensable pour la gestion durable de votre sol

Pour les cultures :

- Relever le pH naturel de la terre.
- Compenser l'acidification des sols due à la fertilisation.

→ Résultats : Optimisation du rendement, production de qualité

Pour les prairies :

- Améliorer l'état sanitaire.
- Relever le pH.
- Pouvoir continuer de fertiliser.
- Maintenir la composition floristique du pré.
- Assurer la pérennité de la prairie.

→ Résultats : Prairies en meilleurs état, meilleure nutrition des animaux.

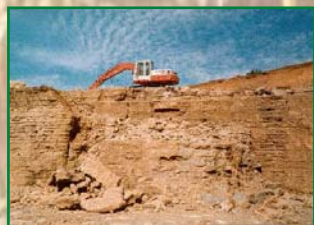
RECOMMANDATIONS

Dosages :

- Terres légères de 800 à 1200 kg/ha
- Terres lourdes jusqu'à 1500 kg/ha
- Terres de cultures : incorporer au déchaumage s'avère être la meilleure pratique.
- Pour limiter les limaces sur le semi de pâture, faire l'épandage avant la levée.
- Prairies : épandage avant ou après l'hiver.
- Bâtiments d'élevage : poulailler, écurie, étable ou stabulation : Épandre jusqu'à 1kg au m² humecter, puis pailler.

Notre procédé de fabrication

Le calcaire est extrait de la carrière de Ternant



Le concassage



Les fours à chaux, remplissage



La cuisson dans deux fours verticaux de huit mètres de profondeur. Pierres et charbon y sont mélangés alternativement.

Les fours à chaux, pleins



Le broyage

La chaux en pierre est ensuite réduite à l'état de poudre à l'aide d'un broyeur à marteaux.